

Die Stadtwerke Neustadt an der Weinstraße GmbH liefern Ihren Haushaltskunden ausschließlich Strom aus 100% Wasserkraft



Die Stadtwerke Neustadt an der Weinstraße GmbH haben bereits zum 01.07.2011 Ihren Strombezug für Haushaltskunden auf Naturstrom umgestellt.

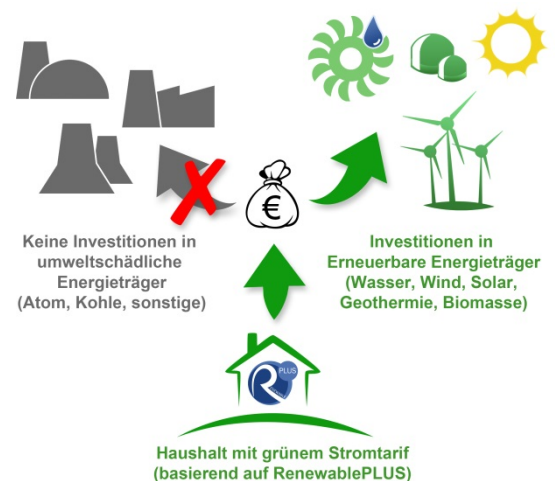
Wir freuen uns, Ihnen und all unseren Haushaltskunden mitteilen zu können, dass wir Ihnen auch weiterhin Naturstrom (zunächst bis zum 31.12.2021) liefern werden.

Zu diesem Zweck haben die Stadtwerke Neustadt an der Weinstraße GmbH Renewable + Zertifikate gekauft. Mithilfe dieser Zertifikate können wir gewährleisten, dass die entsprechende Strommenge aus erneuerbaren Energien erzeugt wird. Der Stromproduzent verpflichtet sich die vereinbarte Strommenge in dem vorgegebenen Zeitraum zu produzieren und in das europäische Stromnetz einzuspeisen.

Darüber hinaus garantieren die Betreiber/Eigentümer der Kraftwerke, aus denen die Zertifikate generiert werden, den **Ausbau von Erneuerbaren Energien zu fördern**. Sie investieren entweder in komplett neue Anlagen oder in den Ausbau und die Erweiterung bestehender Anlagen. Auch können Investitionen in ökologische Maßnahmen im Rahmen der Erzeugung von Erneuerbaren Energien getätigt werden.

Für Kunden, die darüber hinaus Interesse daran haben, dass der Zubau von Erneuerbaren –Energien-Anlagen in Neustadt an der Weinstraße und der unmittelbaren Umgebung gefördert wird und somit Naturstrom ganz gezielt auch in Neustadt produziert wird, bieten wir weiterhin unseren **Sondervertrag LOCAL GREEN** an.

Der Förderaufschlag für diesen Sondervertrag beträgt 0,60 Ct/kWh netto (0,71 ct/kWh brutto).



Die Vertragsunterlagen sowie weitere Informationen zu dem neuen Tarif „LOCAL GREEN“ erhalten Sie online auf www.swneustadt.de oder telefonisch unter 06321 / 402 270.